



Путеводитель абитуриента

Справочник для поступающего
в Дальневосточный государственный университет
путей сообщения и его филиалы
по договору о целевом обучении с ОАО «РЖД»





Дорогой друг!

Сейчас перед тобой стоит важная задача – правильно выбрать профессию. Этот выбор в дальнейшем определит твою судьбу. И, конечно, хочется пожелать, чтобы ты не ошибся в своем выборе. Необходимо как можно больше узнать о будущей профессии, ведь не зря говорят: «Кто владеет информацией, тот владеет миром».

Дальневосточной железной дороге – филиалу ОАО «Российские железные дороги» нужны квалифицированные молодые кадры, настоящие профессионалы, преданные железнодорожному делу.

Мы будем рады, если твой выбор приведет тебя в одно из наших подразделений, где мы вместе будем решать очень ответственные и важные задачи по перевозке грузов и пассажиров нашей страны.

СОГЛАСИСЬ, ОЧЕНЬ ЗДОРОВО:



получить бесплатное среднее профессиональное или высшее образование (по договору о целевом обучении)



получить возможность проходить во время обучения оплачиваемую производственную практику, работать в лучших студенческих отрядах



получить качественное образование и учиться в престижном учебном заведении



получить гарантированное трудоустройство в крупнейшей железнодорожной компании страны, решающей стратегические задачи государства



получить возможность карьерного роста и обучения в компании



получить жилье по ипотечному кредитованию на льготных условиях



получить возможность участвовать в программах международного молодежного сотрудничества

СОГЛАСЕН? ТОГДА ЭТОТ ПУТЕВОДИТЕЛЬ - ДЛЯ ТЕБЯ! ОН ПОМОЖЕТ УЗНАТЬ, КАК РЕАЛИЗОВАТЬ ЭТИ ВОЗМОЖНОСТИ.

**УЧТИ СЛЕДУЮЩИЕ
ПРАВИЛА
ПРИ ВЫБОРЕ ПРОФЕССИИ**

1

Не относись к выбору профессии как к выбору пожизненного пристанища. В любой сфере деятельности происходит закономерная смена занятий, специальностей, должностей, мест работы по мере роста квалификации человека. Изменение выбора, освоение новой специальности сделает тебя ценным специалистом, востребованным в междисциплинарных областях деятельности. Первая профессия может пригодиться в самых неожиданных ситуациях.

2

Не выбирай профессию «за компанию», под влиянием друзей. Одежду и обувь мы покупаем по своему размеру, а не ту, что подходит друзьям. Поступай также и с выбором профессии.

3

Не выбирай профессию, не разобравшись в своих личных качествах. Очень важно знать свои интересы, склонности, способности, уровень знаний и подготовленность.

4

Не выбирай профессию, не узнав основных правил, действий и их порядка при решении задачи о выборе профессии.

5

Многие профессии предъявляют особые требования к состоянию здоровья работника. Ты должен знать особенности своего здоровья и физического развития, заниматься спортом.

6

Не выбирай профессию по ее внешним признакам. Всегда старайся глубже узнать содержание профессии, существенные стороны повседневного труда профессионала.

7

Не поддавайся предрассудкам относительно той или иной профессии. Мода на них постоянно изменяется, сегодня престижны одни, завтра - другие. Но мода на профессии не всегда успевает за изменениями рынка труда.

8

Не переноси свое отношение к человеку - представителю той или иной профессии - на саму профессию. При выборе надо учитывать, прежде всего, особенности данного вида деятельности, а не выбирать профессию только потому, что тебе нравится или не нравится человек, который занимается данным видом деятельности.

9

Не отождествляй учебные предметы и профессии. Мир профессий значительно шире, чем это можно себе представить, основываясь на перечне школьных предметов.

РАБОТАТЬ В КОМПАНИИ ОАО «РОССИЙСКИЕ ЖЕЛЕЗНЫЕ ДОРОГИ» ПРЕСТИЖНО И ЗДОРОВО, А ЗНАЕШЬ ПОЧЕМУ?

Она входит в тройку крупнейших в мире национальных железнодорожных компаний.

Обладает высокими финансовыми рейтингами, большой научно-технической базой, проектными и строительными мощностями.

Имеет значительный опыт международного сотрудничества.

Железнодорожный комплекс имеет особое стратегическое значение для России.

ОАО «РЖД» - крупнейший работодатель России, в холдинге работают свыше 1 млн человек.

Социальный пакет, предоставляемый работникам компании по коллективному договору, является одним из лучших в нашей стране.

В компании действует программа профилактики заболеваний и оздоровления работников.

В холдинге «РЖД» сформирована сбалансированная система переподготовки и повышения квалификации работников, которая постоянно совершенствуется.

С 2006 года в компании особое внимание уделяется молодым работникам: реализуется целевая программа «Молодежь ОАО «РЖД», благодаря которой созданы уникальные возможности для профессионального и личностного роста молодых сотрудников.

**ПОЧТИ 2/3 ЛЬГОТ, ГАРАНТИЙ И
КОМПЕНСАЦИЙ
ПРЕДОСТАВЛЯЮТСЯ
РАБОТНИКАМ ОАО «РЖД» СВЕРХ
УРОВНЯ, ПРЕДУСМОТРЕННОГО
ЗАКОНОДАТЕЛЬСТВОМ
РОССИЙСКОЙ ФЕДЕРАЦИИ**

ПОНРАВИЛОСЬ?

ТОГДА ВЫБИРАЙ ИНТЕРЕСНОЕ ДЛЯ ТЕБЯ НАПРАВЛЕНИЕ ДЕЯТЕЛЬНОСТИ В ХОЛДИНГЕ:



Грузовые перевозки



Пассажи́рские перевозки в дальнем сообщении



Пассажи́рские перевозки в пригородном сообщении



Предоставление услуг инфраструктуры



Предоставление услуг локомотивной тяги



Ремонт подвижного состава



Строительство объектов инфраструктуры

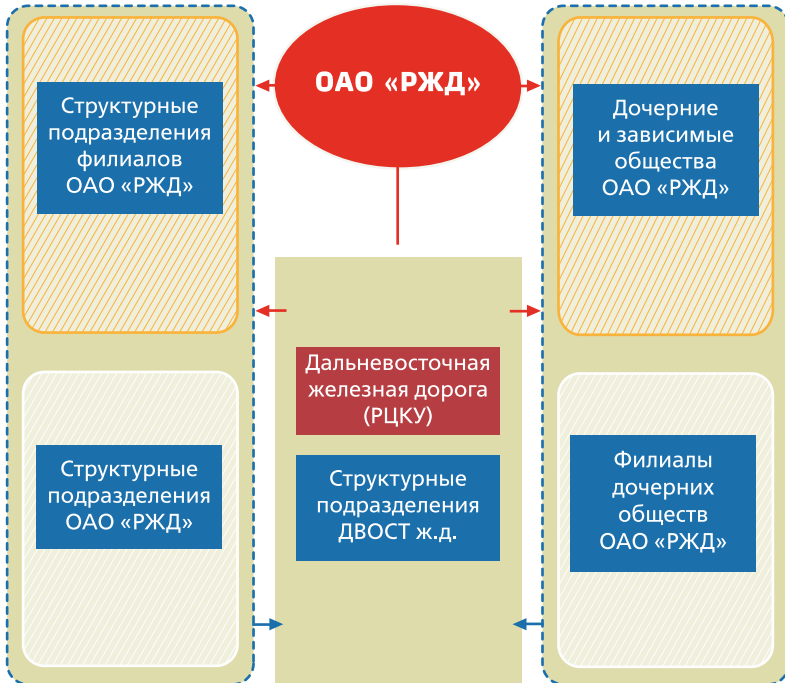


Научно-исследовательские и опытно-конструкторские работы



Содержание социальной сферы

**КАЖДЫЙ ИЗ ПЕРЕЧИСЛЕННЫХ ВИДОВ
ДЕЯТЕЛЬНОСТИ ПРЕДСТАВЛЕН И НА ПОЛИГОНЕ
НАШЕЙ ДАЛЬНЕВОСТОЧНОЙ ЖЕЛЕЗНОЙ ДОРОГИ**



КРУПНЕЙШИЕ ПОДРАЗДЕЛЕНИЯ НА ПОЛИГОНЕ ДАЛЬНЕВОСТОЧНОЙ ЖЕЛЕЗНОЙ ДОРОГИ:

Дальневосточная дирекция инфраструктуры

Дальневосточная дирекция управления движением

Дальневосточная дирекция тяги

Хабаровская дирекция связи

Дальневосточный территориальный центр
фирменного транспортного обслуживания

Дальневосточный филиал АО
«Федеральная пассажирская компания»

Дальневосточная дирекция по энергообеспечению

Коротко о нас:

Дальневосточная железная дорога – один из крупнейших филиалов ОАО «РЖД» и представляет собой опорную транспортную сеть на востоке России.

Дорога связывает в единый хозяйственный комплекс 6 субъектов Российской Федерации: Хабаровский и Приморский края, Сахалинскую, Амурскую и Еврейскую автономную области, Республику Саха (Якутия). В зоне влияния магистрали находятся также Магаданская область, Камчатский край и Чукотка – в общей сложности свыше 40% территории страны.

Географическое положение обеспечивает выход Дальневосточной железной дороги к крупнейшим тихоокеанским морским портам и к железнодорожным пограничным переходам, что наделяет дорогу значительным потенциалом для развития и стимулирования роста отечественной экономики.

В соответствии с Генеральной схемой развития железнодорожного транспорта до 2020 года суммарные объемы перевозок грузов по Транссибу с выходом к морским портам юга Приморья прогнозируются с ростом в 1,3 раза против уровня 2010 года, к активно развивающимся мощностям Ванино - Советскогаванского промышленно-транспортного узла – в 6 раз.

Дальневосточная магистраль – одно из важнейших звеньев международного транзитного коридора.

Как вступить в нашу команду? Читай дальше!

**У КОМПАНИИ ОАО «РЖД» И ДАЛЬНЕВОСТОЧНОЙ
ЖЕЛЕЗНОЙ ДОРОГИ ЕСТЬ НАДЕЖНЫЙ ПАРТНЕР
ПО ПОДГОТОВКЕ СПЕЦИАЛИСТОВ -**

**ДАЛЬНЕВОСТОЧНЫЙ ГОСУДАРСТВЕННЫЙ
УНИВЕРСИТЕТ ПУТЕЙ СООБЩЕНИЯ**

**Рекомендуем тебе поступать в ДВГУПС и его филиалы,
и вот почему:**

ДВГУПС является одним из ведущих университетов на востоке России.

Это уникальное учебное заведение, ведущее подготовку специалистов, в первую очередь, для железнодорожного транспорта. Выпускники университета управляют транспортным процессом, проектируют и создают современные машины и оборудование, разрабатывают автоматизированные системы управления и проектирования, строят железные дороги и инженерные сооружения, занимаются коммерческой деятельностью и международными перевозками.

За долгие годы становления и развития университет прошел путь от ведомственного учебного заведения до крупного образовательно-научного инновационного комплекса с развитой инфраструктурой и разветвленной сетью учебных подразделений.

В рейтинге Министерства образования и науки РФ ДВГУПС занимает высокую позицию среди технических университетов страны и лидирующую - среди технических вузов Дальневосточного федерального округа.

Университет сегодня - это 11 институтов и 4 факультета СПО, объединяющих 32 кафедры, которые реализуют более 200 образовательных программ различного уровня.

Более 65% преподавателей университета имеют ученые степени, в их числе более 100 докторов наук, профессоров и около 400 – кандидатов наук, доцентов. Контингент обучающихся - около 24 тыс. человек.

ФАКУЛЬТЕТ ДОВУЗОВСКОЙ ПОДГОТОВКИ ДВГУПС

Ты можешь легко подготовиться к поступлению, ведь на базе ДВГУПС организована работа по профориентации и повышению уровня знаний абитуриентов.

Основные направления и формы довузовской подготовки:

профильные классы и лицеи

подготовительные курсы

элективные курсы

дистанционное обучение

школы выходного дня

научно-практические конференции

**Декан факультета довузовской подготовки -
Дейнекина Наталья Андреевна 8(4212) 407-396**

КОНТАКТЫ

<p>Дальневосточный государственный университет путей сообщения</p>	<p>680021, г. Хабаровск, ул. Серышева, 47 Приемная комиссия: ауд. 3123, тел. (4212)407-391, 407-396 Сайт ДВГУПС www.dvgups.ru Сайт для абитуриентов ДВГУПС http://abiturient.dvgups.ru</p>
--	---

Факультет среднего профессионального образования (СПО) ДВГУПС

<p>Хабаровский техникум железнодорожного транспорта</p>	<p>680000, г. Хабаровск, ул. Карла Маркса, 53 тел. 8 (4212) 40-64-01, 38-46-40 http://www.khrts.ru/</p>
---	--

Филиалы ДВГУПС

<p>Байкало-Амурский институт железнодорожного транспорта</p>	<p>676080 г. Тында, ул. Кирова, 5 тел.: (41656)740-84 http://www.tynda.ru/ttqt/</p>
<p>Приморский институт железнодорожного транспорта</p>	<p>692522 г. Уссурийск, ул. Пушкина, 166 тел.: (4234)38-13-40 http://www.primizt.ru/</p>
<p>Сахалинский институт железнодорожного транспорта</p>	<p>693008 г. Южно-Сахалинск, ул. Физкультурная, 126В тел.: (4242)72-96-70 http://new.dvgups-sakh.ru</p>
<p>Амурский институт железнодорожного транспорта</p>	<p>676450 г. Свободный, ул. 40 лет Октября, 86 тел.: (41643)243-75) http://www.amijt.ru/</p>

Ты согласен, что обучение в наше время - достаточно дорогой процесс?

Предлагаем узнать, как получить образование в столь престижном ВУЗе или его филиалах совершенно бесплатно!

Сначала несколько понятий:

Целевое обучение - подготовка специалистов из числа граждан, обучающихся на бюджетной основе по программам высшего (ВО) или среднего профессионального образования (СПО) и заключивших с ОАО «РЖД» договоры о целевом обучении, с целью последующего трудоустройства в компанию.

Студент-целевик - студент, обучающийся в образовательной организации на бюджетной основе и заключивший с компанией договор о целевом обучении.

Главное условие, которое ты должен выполнить согласно договору о целевом обучении – отработать в филиале, указанном в договоре о целевом обучении, после завершения обучения срок пропорционально сроку обучения студента в образовательной организации с даты вступления в силу договора о целевом обучении.

**ДОГОВОР О ЦЕЛЕВОМ ОБУЧЕНИИ ВЫГОДЕН
И ДЛЯ ТЕБЯ, И ДЛЯ ОАО «РЖД».
КОМПАНИЯ ГАРАНТИРОВАННО ПОЛУЧАЕТ
КВАЛИФИЦИРОВАННОГО СПЕЦИАЛИСТА**

А ЧТО ПОЛУЧИШЬ ТЫ?

ТВОИ ПРЕИМУЩЕСТВА ПО ДОГОВОРУ О ЦЕЛЕВОМ ОБУЧЕНИИ:

отдельный конкурс при поступлении на целевые места: отбор абитуриентов проводится сразу после получения результатов ЕГЭ, затем подписывается целевой договор, что служит гарантией поступления в учебное заведение	
приоритет при распределении мест в общежитиях для иногородних	
дополнительные занятия для студентов-целевиков	
получение доплат к стипендии успешно обучающимися студентами в следующих размерах:	
студентам, обучающимся по программам бакалавриата и специалиста только на «отлично»	2500 рублей
студентам, обучающимся по программам бакалавриата и специалиста только на «хорошо и отлично», при условии, что количество оценок «отлично» не менее 75% от общего числа оценок, выставленных по результатам экзаменационной сессии	2000 рублей
студентам, обучающимся по программам среднего профессионального образования только на «отлично»	1800 рублей
студентам, обучающимся по программам среднего профессионального образования на «хорошо и отлично», при условии, что количество оценок «отлично» не менее 50% от общего числа оценок, выставленных по результатам экзаменационной сессии	1500 рублей
студентам, обучающимся по программам среднего профессионального образования на «хорошо и отлично», при условии, что количество оценок «отлично» менее 50% от общего числа оценок, выставленных по результатам экзаменационной сессии, или только на «хорошо»	1000 рублей
ежемесячные социальные стипендии ОАО «РЖД» студентам, относящимся к категории социально незащищенных и малообеспеченных граждан (сироты; студенты из многодетных семей (3 и более детей); студенты из семей с доходом на одного человека ниже прожиточного минимума, родители которых являются неработающими пенсионерами или инвалидами, семейные студенты, имеющие детей в возрасте до 3-х лет, при условии, что супруги или один из них не работают в связи с уходом за ребенком), в следующих размерах	
студентам, обучающимся по программам бакалавриата и специалиста	2200 рублей
студентам, обучающимся по программам бакалавриата и специалиста	1800 рублей

Получение гранта ОАО «РЖД» за разработку дипломного проекта по теме, определяемой ОАО «РЖД», и защиту на «отлично» в размере:

для выпускников вузов	39000 рублей
для выпускников техникумов	27000 рублей

Стипендия Генерального директора ОАО «РЖД»

для студентов старших курсов вузов	5000 рублей
для студентов старших курсов техникумов	3500 рублей

Стипендия начальника железной дороги

для студентов старших курсов вузов	2500 рублей
для студентов старших курсов техникумов	1800 рублей

Прохождение оплачиваемой производственной практики на рабочих местах железнодорожных предприятий.

Возможность юношам пройти военную подготовку во время обучения и получить звание офицера запаса Вооруженных сил России (благодаря наличию в университете Института военного обучения). Это дает освобождение от службы в рядах Российской Армии.

Гарантированное трудоустройство на предприятия ОАО «РЖД» после окончания образовательного учреждения.

Получение преимуществ для молодого специалиста компании ОАО «РЖД».

КАК СТАТЬ СТУДЕНТОМ-ЦЕЛЕВИКОМ ОАО «РЖД»?

Достаточно просто!

1

Выбрать железнодорожную специальность, которую ты хочешь приобрести обучаясь в Дальневосточном государственном университете путей сообщения (см. Приложение).

2

Написать заявление о заключении договора о целевом обучении в соответствующую дирекцию (см. Приложение).
Документы для включения в список кандидатов на обучение по целевому договору ты можешь подать прямо сейчас, не дожидаясь итогов ЕГЭ.

3

Пройти специальную медицинскую комиссию в негосударственном учреждении здравоохранения ОАО «РЖД».

4

Обязательно сдать ЕГЭ по следующим предметам и получить проходной балл не ниже минимального (баллы устанавливаются ежегодно):
МАТЕМАТИКА (профильная) – 27 баллов;
РУССКИЙ ЯЗЫК – 36 баллов;
ФИЗИКА – 36 баллов.

ВАЖНО!

**ПРИ ПОСТУПЛЕНИИ ПО ПРОГРАММАМ
СРЕДНЕГО ПРОФЕССИОНАЛЬНОГО
ОБРАЗОВАНИЯ В ХАБАРОВСКИЙ ТЕХНИКУМ
ЖЕЛЕЗНОДОРОЖНОГО ТРАНСПОРТА И В
ФИЛИАЛЫ ДВГУПС ДОГОВОР О ЦЕЛЕВОМ
ОБУЧЕНИИ ЗАКЛЮЧАЕТСЯ ПОСЛЕ
ПОСТУПЛЕНИЯ АБИТУРИЕНТА НА БЮДЖЕТНЫЕ
МЕСТА. ЗА СТУДЕНТАМИ СОХРАНЯЮТСЯ
ТЕ ЖЕ ГАРАНТИИ, КОТОРЫЕ УСТАНОВЛЕН
ДЛЯ СТУДЕНТОВ-ЦЕЛЕВИКОВ
ВЫСШЕЕ ОБРАЗОВАНИЕ**

После того, как ты закончишь учебное заведение и придешь работать в компанию ОАО «РЖД», тебе будет присвоен статус молодого специалиста

Молодой специалист – это выпускник образовательных организаций очной формы обучения в возрасте до тридцати лет, принятый на работу в ОАО «РЖД» после окончания учебы в образовательной организации:

в течение трех месяцев после окончания обучения в образовательной организации на основе договора о целевом обучении;

в течение трех месяцев после окончания обучения на основании направления на работу, выданного образовательной организацией по заявке подразделения ОАО "РЖД";

в год окончания обучения для других выпускников, принятых на работу в ОАО "РЖД".



К молодым специалистам ОАО "РЖД" относятся выпускники:

- получившие диплом о высшем образовании (включая бакалавриат, специалитет, магистратуру);
- о среднем профессиональном образовании, подтверждающий присвоение квалификации по специальности;
- окончившие аспирантуру.

Статус молодого специалиста действует в течение 3 лет, но не далее достижения молодым специалистом возраста 30 лет.

Статус молодого специалиста может быть однократно продлен, но не более чем на 3 года и до достижения молодым специалистом возраста 30 лет, в случае:

- призыва на военную службу или направления на заменяющую ее альтернативную гражданскую службу;
- направления по основному месту работы на стажировку или обучение с отрывом от производства;
- трудоустройства в течение 3 месяцев после окончания обучения в очной магистратуре или аспирантуре, если ранее молодой специалист был уволен из ОАО "РЖД" по собственному желанию, по причине зачисления в соответствующую образовательную организацию;
- длительного, более 3 месяцев, периода нетрудоспособности, в том числе по причине беременности и родов;
- предоставления отпуска по уходу за ребенком до достижения им возраста 3 лет.

Преимущества для молодого специалиста ОАО «РЖД»:

Единовременное пособие в размере месячного должностного оклада (месячной тарифной ставки) при приеме на работу.

При направлении на работу, связанную с переездом в местность, отличную от его текущего места работы в ОАО "РЖД":

- оплачиваются расходы на переезд молодого специалиста и членов его семьи, а также на провоз имущества в размере фактических расходов;
- оплачиваются расходы по обустройству на новом месте жительства;
- выплачиваются суточные за каждый день нахождения в пути следования к месту работы;
- предоставляется дополнительный оплачиваемый отпуск для обустройства на новом месте жительства продолжительностью до 7 календарных дней;
- корпоративная поддержка для приобретения жилья в собственность.

При приеме на работу и направлении на работу, связанную с переездом в местность, отличную от места постоянной регистрации выпускника оплачиваются расходы на переезд выпускника и членов его семьи, а также на провоз имущества.

При заключении трудового договора, предусматривающего работу на станциях, находящихся в отдаленной местности с неразвитой социальной инфраструктурой (на ДВОСТ ж.д. – это отдельные станции Тындинского и Комсомольского регионов), в течение не менее 4 лет:

- единовременное пособие в размере 250000 рублей;
- вознаграждение в размере половины должностного оклада (месячной тарифной ставки) по истечении 1 и 2 года работы;
- предоставляется на весь период работы жилое помещение специализированного жилищного фонда ОАО "РЖД", а при его отсутствии - право найма жилого помещения;
- ежемесячное пособие в размере половины минимальной заработной платы, установленной в ОАО "РЖД", на воспитание ребенка в возрасте от 3 до 7 лет при отсутствии в отдаленной местности дошкольных образовательных организаций.

Корпоративная поддержка для приобретения жилья при наличии оснований.

Безвозмездная субсидия на погашение части ипотечного кредита при рождении детей молодому специалисту, получившему корпоративную поддержку на приобретение или строительство жилья.

Предоставление условий для карьерного и профессионального роста без отрыва от работы: получение дополнительного профессионального образования и бизнес-образования в ведущих отечественных и зарубежных вузах, развитие профессиональных и корпоративных навыков в АНО «Корпоративный университет РЖД» и Дальневосточный государственный университет путей сообщения.

Возможность участия в программах международного молодежного сотрудничества.



Выбирай интересное для тебя направление обучения и звони в нужную дирекцию, чтобы заключить договор на целевое обучение.

Основные направления обучения по программам высшего образования очной формы в ДВГУПС и контакты дирекций, заключающих договоры на целевое обучение:

Институт	Специалитет	Специализация	Дирекция, выдающая договор на целевое обучение
Институт тяги и подвижного состава (ИТиПС)	Подвижной состав железных дорог	Локомотивы	Дальневосточная дирекция тяги Тел. 8(4212) 79-68-31, 79-61-19
Институт тяги и подвижного состава (ИТиПС)	Подвижной состав железных дорог	Электрический транспорт железных дорог	Дальневосточная дирекция тяги Тел. 8(4212) 79-68-31, 79-61-19
Институт тяги и подвижного состава (ИТиПС)	Подвижной состав железных дорог	Вагоны	Дальневосточная дирекция инфраструктуры Тел. 8(4212) 38-52-55, 38-56-44
Институт тяги и подвижного состава (ИТиПС)	Наземные транспортно-технологические средства	Подъемно-транспортные, строительные, дорожные средства и оборудование	Дальневосточная дирекция инфраструктуры Тел. 8(4212) 38-52-55, 38-56-44
Институт управления, автоматизации и телекоммуникации (ИУАТ)	Системы обеспечения движения поездов	Автоматика и телемеханика на железнодорожном транспорте	Дальневосточная дирекция инфраструктуры Тел. 8(4212) 38-52-55, 38-56-44

Институт	Специалитет	Специализация	Дирекция, выдающая договор на целевое обучение
Институт транспортного строительства (ИТС)	Строительство железных дорог, мостов и транспортных тоннелей»	Строительство магистральных железных дорог, Мосты Управление техническим состоянием железнодорожного пути	Дальневосточная дирекция инфраструктуры Тел. 8(4212) 38-52-55, 38-56-44
Институт управления, автоматизации и телекоммуникации (ИУАТ)	Системы обеспечения движения поездов	Телекоммуникационные системы и сети железнодорожного транспорта Радиотехнические системы на железнодорожном транспорте	Хабаровская дирекция связи Тел. 8(4212) 38-52-17
Институт управления, автоматизации и телекоммуникации (ИУАТ)	Эксплуатация железных дорог	Магистральный транспорт Грузовая и коммерческая работа	Дальневосточная дирекция управления движением Тел.8(4212) 38-50-92 Дальневосточный территориальный центр фирменного транспортного обслуживания Тел. 8(4212) 42-03-15

Институт	Специалитет	Специализация	Дирекция, выдающая договор на целевое обучение
Электроэнергетический институт (ЭлЭИ)	Системы обеспечения движения поездов	Электро-снабжение железных дорог	Дальневосточная дирекция по энерго-обеспечению 8(4212) 38-57-07
	Информационные системы и технологии (бакалавриат)		Хабаровский информационно-вычислительный центр, 8(4212) 38-22-44

Основные направления обучения по программам среднего профессионального образования очной формы обучения в Хабаровском техникуме железнодорожного транспорта, Байкало-Амурском институте железнодорожного транспорта, Приморском институте железнодорожного транспорта, Сахалинском институте железнодорожного транспорта, Амурском институте железнодорожного транспорта:

Специальность	Дирекция, выдающая договор на целевое обучение
Строительство железных дорог, путь и путевое хозяйство	Дальневосточная дирекция инфраструктуры Тел. 8(4212) 38-52-55, 38-56-44
Техническая эксплуатация транспортного радиоэлектронного оборудования (ж.д. транспорт)	Хабаровская дирекция связи, Тел 8(4212) 38-52-17
Электроснабжение (железнодорожный транспорт)	Дальневосточная дирекция по энергообеспечению Тел. 8(4212)38-57-07
Организация перевозок и управления на транспорте (ж.д.)	Дальневосточная дирекция управления движением Тел. 8(4212) 38-50-92
Техническая эксплуатация подвижного состава ж.д.: -Локомотивы	Дальневосточная дирекция тяги Тел. 8(4212) 79-68-90, 79-68-31
Техническая эксплуатация подвижного состава ж.д.: - Вагоны	Дальневосточная дирекция инфраструктуры Тел. 8(4212) 38-52-55, 38-56-44
Автоматика и телемеханика на железнодорожном транспорте	Дальневосточная дирекция инфраструктуры Тел. 8(4212) 38-52-55, 38-56-44

Ответы на дополнительные вопросы, связанные с поступлением на обучение по договору о целевом обучении, с преимуществами студента-целевика или молодого специалиста ты можешь найти на данных ресурсах или связавшись с указанными специалистами:

Контакты

Официальный сайт ОАО «РЖД»
www.rzd.ru

Раздел «Молодежный» официального сайта ОАО «РЖД»
www.young.rzd.ru

НПФ «Благосостояние»
www.npfb.ru

РФСО «Локомотив»
www.rfsolokomotiv.ru

Газета «Гудок»
www.gudok.ru

Корпоративное телевидение «РЖД-ТВ»
www.rzdtv.ru

Сайт ДВГУПС
www.dvgups.ru

Сайт для абитуриентов ДВГУПС
<http://abiturient.dvgups.ru>

Сетевые ресурсы Дальневосточной железной дороги:

Сайт:
dvzd.rzd.ru

Группа молодежи ДВОСТ ж.д. ВКонтакте
vk.com/dvzd_young

Группа молодежи ДВОСТ ж.д. Твиттере
[@dvzd_young](https://twitter.com/dvzd_young)

Группа молодежи ДВОСТ ж.д. в Фейсбуке
facebook.com/young.dvzd

Страница молодежи ДВОСТ ж.д. в Инстаграм
[@youngdvzd](https://instagram.com/youngdvzd)

Инстаграм Команда2030
[@komanda2030](https://instagram.com/komanda2030)

**Отдел реализации кадровой политики
Службы управления персоналом
Дальневосточной железной дороги –
филиала ОАО «РЖД»**
8 (4212) 38-48-42

**Сектор развития и обучения персонала
Службы управления персоналом
Дальневосточной железной дороги –
филиала ОАО «РЖД»**
8 (4212) 38-40-28

**Сектор реализации молодежной политики Центра оценки,
мониторинга персонала и молодежной политики
Дальневосточной железной дороги –
филиала ОАО «РЖД»**
8 (4212) 38-25-11

**Председатель координационного совета молодежи
Дальневосточной железной дороги – Павленко Николай**
8-914-317-85-27

До встречи в нашей команде!



АНКЕТА

поступающего в

_____ (указать наименование ВУЗа/техникума ж.д. транспорта)

Ф.И.О., год рождения _____

Специальность _____

Специализация _____

Адрес места жительства _____

Контактный телефон _____

Ф.И.О. родителя (законного представителя)

Контактный телефон _____

Желание заключить договор о целевом обучении

согласен/не согласен

_____ (число)

_____ (подпись абитуриента)

Служба управления персоналом
Дальневосточной железной дороги – филиала ОАО «РЖД»

Центр оценки, мониторинга персонала и молодежной политики
Дальневосточной железной дороги – филиала ОАО «РЖД»

Дальневосточный центр научно-технической информации и библиотек

Координационный совет молодежи
Дальневосточной железной дороги – филиала ОАО «РЖД»